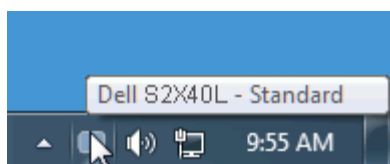


# Guide de l'utilisateur du Gestionnaire d'affichage Dell™

- [Aperçu](#)
- [Utiliser la boîte de dialogue Réglages rapides](#)
- [Régler les fonctions basiques d'affichage](#)
- [Assigner des Modes prédéfinis à des applications](#)
- [Appliquer les fonctionnalités d'économie d'énergie](#)

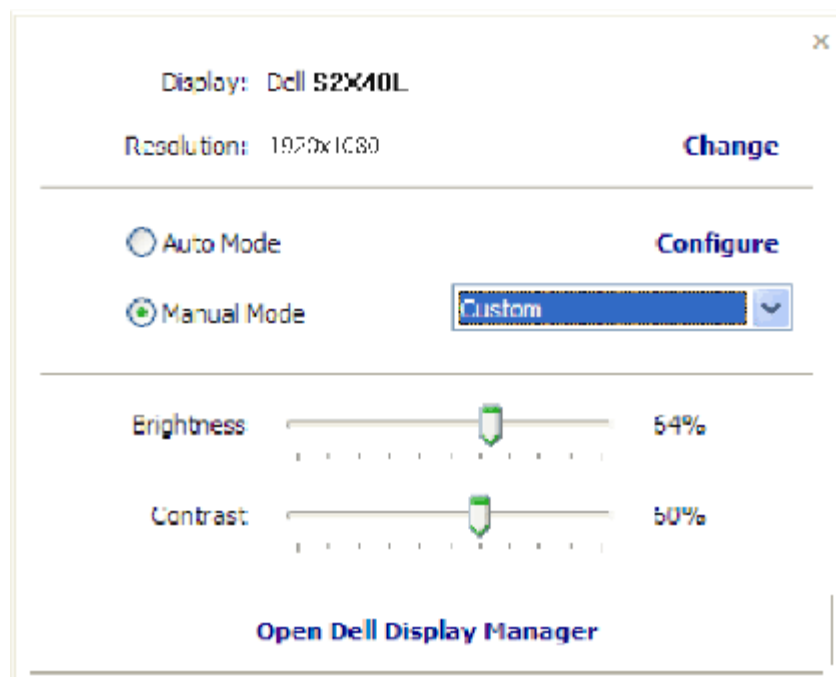
## Aperçu

Le Gestionnaire d'affichage Dell est une application pour Windows utilisée pour gérer un moniteur ou un groupe de moniteurs. Cette fonction permet de régler manuellement l'image affichée, d'attribution des réglages automatiques, d'utiliser la gestion de l'énergie, d'organiser la fenêtre, de tourner l'image et d'utiliser bien d'autres outils sur certains modèles Dell. Une fois installé, le Gestionnaire d'affichage Dell sera lancé à chaque démarrage du système et son icône apparaîtra dans la barre des notifications. Des informations sur les moniteurs connectés au système sont toujours disponibles lorsque vous mettez le pointeur de la souris au-dessus de l'icône de barre des notifications.



## Utiliser la boîte de dialogue Réglages rapides

Cliquez sur l'icône Gestionnaire d'affichage Dell dans la barre des notifications pour ouvrir la boîte de dialogue Réglages rapides. Lorsque plusieurs modèles supportés par Dell sont connectés au système, un moniteur cible spécifique peut être sélectionné en utilisant le menu fourni. La boîte de dialogue Réglages rapides permet de régler facilement la luminosité et le contraste de l'écran, les Modes prédéfinis peuvent être sélectionnés manuellement ou réglé sur Mode auto, et la résolution de l'écran peut être changée.

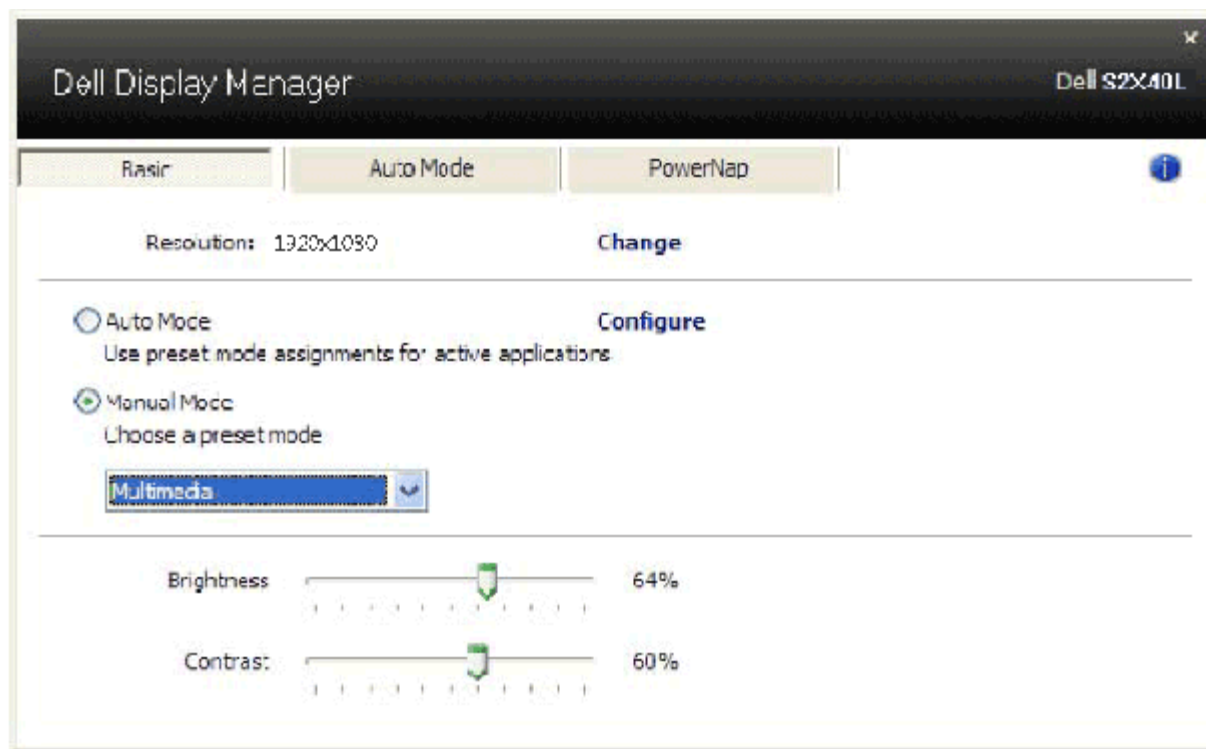


La boîte de dialogue Réglages rapides permet aussi d'accéder à l'interface d'utilisateur avancée du Gestionnaire d'affichage Dell, qui permet de régler les Fonctions basiques, de configurer le Mode auto et d'accéder à d'autres fonctions.

## Régler les fonctions basiques d'affichage

Un Mode prédéfini pour le moniteur sélectionné peut être appliqué manuellement en utilisant le menu de l'onglet Basique. Vous pouvez aussi activer le Mode auto. Le Mode auto permet d'appliquer automatiquement votre Mode prédéfini préféré lorsque les applications spécifiques sont actives. Un message s'affiche pendant quelques instants sur l'écran et affiche le Mode prédéfini utilisé lorsque le mode change.

La Luminosité et le Contraste du moniteur sélectionné peuvent aussi être réglés à partir de l'onglet Basique.



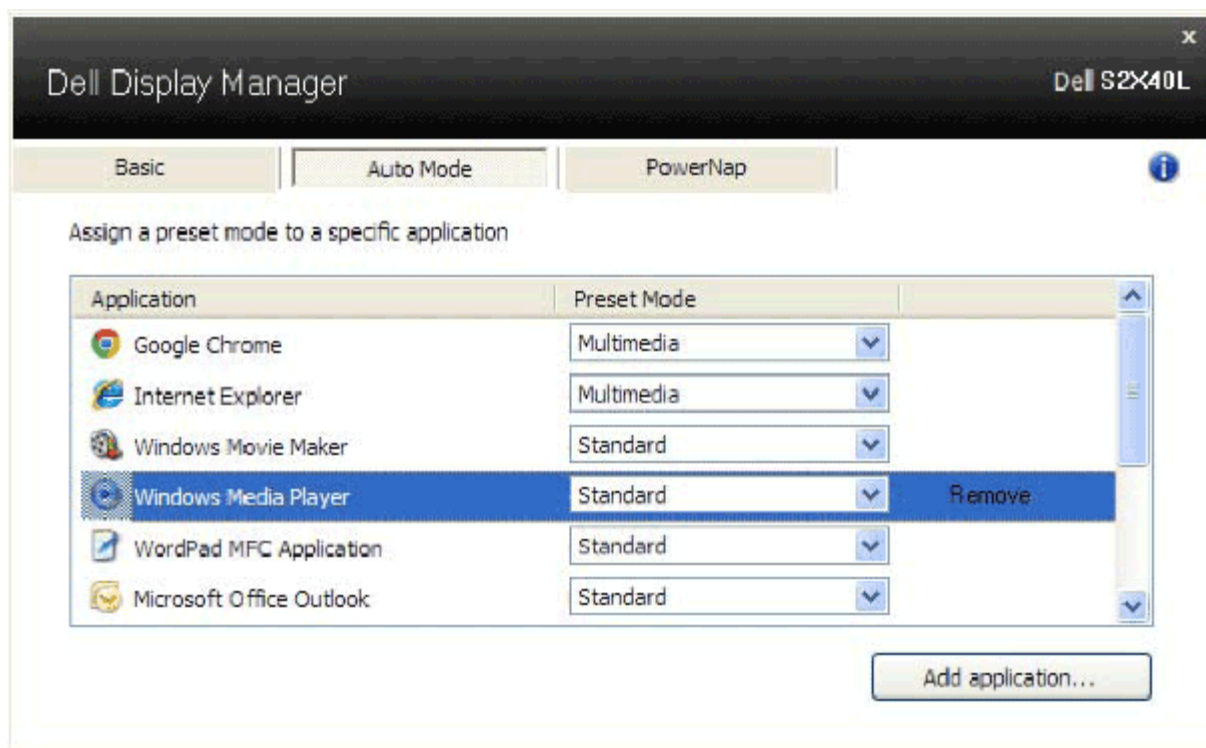
## Assigner des Modes prédéfinis à des applications

L'onglet Mode auto vous permet d'associer l'un des Modes prédéfinis à une application spécifique, et de l'appliquer automatiquement. Lorsque le Mode auto est activé, le Gestionnaire d'affichage Dell passe automatiquement au Mode prédéfini correspondant lorsque l'application associée est activée. Le Mode prédéfini assigné à une application spécifique peut être le même sur chaque moniteur connecté, ou il peut être différent d'un moniteur à l'autre.

Le Gestionnaire d'affichage Dell est préconfiguré pour de nombreuses applications populaires. Pour ajouter une nouvelle application à la liste d'affectation, il suffit de faire glisser l'application depuis le bureau, le menu Démarrer de Windows ou d'ailleurs, et de la déposer sur la liste actuelle.

**REMARQUE :** Les affectations du Mode prédéfini qui visent des fichiers séquentiels, des scripts, des programmes de chargement ou des fichiers non exécutables, comme les archives zip ou les fichiers compressés, ne sont pas prises en charge et ne seront pas effectives.

En outre, une option peut être activée qui entraînera l'utilisation du Mode prédéfini "Jeux" chaque fois qu'une application Direct3D est affichée en plein écran. Pour annuler cette option, si elle a été activée, ajoutez les titres de jeux individuels à la liste d'affectation en les associant à un autre Mode prédéfini. Les applications présentes dans la liste d'affectation auront priorité sur les réglages généraux de Direct3D.



## Appliquer les fonctionnalités d'économie d'énergie

Sur les modèles Dell qui le prennent en charge, l'onglet Options sera disponible pour fournir les options d'économie d'énergie PowerNap. Lorsque l'économiseur d'écran s'active, la Luminosité du moniteur peut automatiquement être réglée au niveau minimum ou le moniteur peut être mis en veille afin d'économiser de l'énergie.

